

Urlaub auf dem Wendelinshof



INFOMAPPE



Ferienwohnung I Simbas Nest



klassifiziert nach DTV



Herzlich Willkommen in der Ferienwohnung Merlins Zauber!

Liebe Gäste,

wir freuen uns sehr, Euch hier auf dem Wendelinshof zwischen Main und Tauber begrüßen zu dürfen und hoffen, Ihr erlebt bei uns schöne Tage und einen erholsamen Urlaub!

Unsere Wohnungen sind im Jahr 2006 erbaut und sehr individuell gestaltet. Wir sind bemüht, Euren Aufenthalt so unkompliziert wie möglich zu gestalten! Sollte etwas in den Wohnungen nicht in Ordnung sein oder fehlen, wendet Euch bitte direkt an uns.

Ihr, wie auch wir, leben hier in einer Hausgemeinschaft, welche einige, kleine gegenseitige Rücksichtnahme erfordern.



WIR BITTEN DAHER UM VERSTÄNDNIS FÜR NACHSTEHENDE HINWEISE:



Wäsche, Möbel, Geschirr, Glas, Bücher, Boden und Spielsachen bitte schonend behandeln. Sachschäden und Bruch gebt uns bitte bekannt.

Für den **Pool/Planschbecken oder Schwimmbadbesuche** bitte Eure **eigenen Badetücher** benutzen. Unsere Hand-/Badetücher sind nicht dafür gedacht.

Toilettenpapier, Geschirrtücher... findet Ihr im Besenschrank der Küchenzeile. Sollte versehentlich nicht genügend Vorrat vorhanden sein, schaffen wir selbstverständlich Abhilfe.
Um Unangenehmes zu vermeiden:

**Binden und Tampons in den Abfalleimer, nicht in das WC.
Bitte kein Fett und Abfälle in das Spülbecken geben.**

Um Euren Schlafkomfort zu gewährleisten, bitte unsere Betten schonen:
d.h. Kinder bitte nicht herumspringen. Sollte ein Kind nachts nicht trocken sein, bitte darauf achten, dass die Matratzen nicht nass werden
(falls dies doch mal passiert, bitte melden!).

Unsere Wohnungen sind Nichtraucherwohnungen,
wir bitten darum, das Rauchen auf den Balkon oder Terrasse zu verlegen.

Der Umwelt zu liebe bitte bewusst mit Strom und Wasser umgehen.

Die Küche wurde extra mit mehr Geschirr ausgestattet,
damit der Geschirrspüler gut bestückt werden kann.

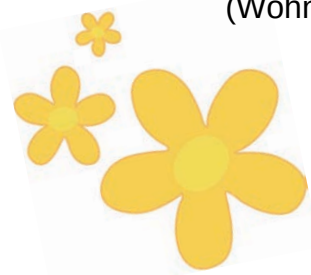
Ebenso bitten wir aus Energiegründen, beim Lüften der Räume die Heizung auf Null zu stellen.
Vielen Dank!

Bitte auf das Ruhebedürfnis unserer Gäste und unserer Familie achten.
Die Nachtruhe soll auch Möglichkeit nach 22.00 Uhr nicht gestört werden.

Die **Bröttchenzettel** bitte rechtzeitig ins vorgesehene Kästchen geben (Eingang Garage rechts!)
Nach der Stallzeit wird das Kästchen nicht mehr geleert!

Die Brötchen werden morgens ca. 7.30 Uhr ausgeteilt. Sollte es eine Familie eiliger haben, könnt Ihr Eure Tüte auch gerne an unserer Haustüre aus dem Bäckerskorb heraussuchen
(Wohnungsname steht drauf, meist leider sehr klein in einer unscheinbaren Eck.)

Samstags werden die Brötchen erst gegen 8.00 Uhr geliefert.





Gegenüber des „Brötchenzettel-Kästchens“ befindet sich die Wochentafel. Hier geben wir Sonntagabend bekannt, wann der **15.00 Uhr-Kaffee mit Bauer Bumm** im „FestStall am Wendelinshof“ (im Gebäude gegenüber Eurer Schlafräume) und das **Ponyreiten** stattfindet (Treffpunkt Ponyreiten ist im Pferdestall).

Für nette **Grillabende** steht Ihnen der Schwenkgrill/Grillbesteck selbstverständlich zur Verfügung (bitte anschließend säubern).

Treffpunkt zum Füttern der Bullen mit Christoph ist am Bullenstall ca 7 Uhr.
Zum Füttern der Pferde und der Kleintiere ca 7.10 Uhr am Pferdestall.
Generelle Stallzeit ist im Frühling, Sommer und Herbst zwischen 7.00 - 8.00 Uhr und abends zwischen 17.30 - 19.00 Uhr.
Im Winter füttern wir morgens ebenfalls zwischen 7.00 - 8.00 Uhr und abends zwischen 16.00 - 17.00 Uhr.
Da wir ein Familienbetrieb sind, kann es auch mal zu Abweichungen kommen, speziell an Sonn- bzw. Feiertagen!! :)

**Sonn-/Feiertage sind Ruhetage.
An diesen Tagen kann sich also auch das Füttern mal verzögern...**

Der Aufenthalt im Bullenstall ist nur zu diesen Zeiten gestattet, da die Tiere sonst sehr unruhig werden.

Um ordentliches Futter für unsere Tiere zu bekommen, bitte nicht durch langes Gras oder Getreide laufen.

Alle unsere Tiere sind uns sehr ans Herz gewachsen!

So wie wir haben unsere Tiere viel Verständnis für Kinder. Sie sind einen ruhigen, geduldigen, manchmal auch konsequenten Umgang von uns gewohnt. Damit unsere „Familienmitglieder“ uns auch weiterhin wohlgesinnt sind, bitten wir Euch, auf sie zu achten, sie ruhig und tiergerecht zu behandeln, damit auch Ihr viel Freude mit ihnen habt.

Wir bitten speziell die Eltern darauf zu achten,
dass unsere Tiere durch zu viel „liebevolle“ Behandlung der Kinder nicht überfordert werden und leiden.

Besonders erwähnen möchten wir hierzu:

Unsere Hunde sind sehr artig im Umgang mit Kindern, sollten sie allerdings genug haben, wechseln sie den Ort. Gerade dann ist es wichtig, dass sie in Ruhe gelassen werden und die Kinder ihnen nicht mehr hinterher gehen... Bitte berücksichtigen!

**Hasen sind Fluchttiere, bitte zum Einfangen nicht unaufhörlich jagen!!
Gerade hier sind die Eltern gefragt, um unsere Häschen rechtzeitig zu schonen!**

Falls Ihr dazu Fragen habt, geben wir selbstverständlich gerne Auskunft.





Die Fütterung der Tiere erfolgt nur mit uns, zu unseren gewohnten Fütterungszeiten.

**Wir bitten Euch darauf zu achten, dass Eure Kinder nicht selbstständig
Heu oder sonstiges Futter an die Pferde verfüttern!**

Heurehe-und Kolikgefahr!!

Gegen eine Karotte, Apfel bzw. Schalen oder frische Salatabfälle für unsere Streicheltiere ist nichts einzuwenden. **Hunde bitte nicht füttern!**

**Das Herumklettern auf Maschinen, Traktoren und in den Gebäuden
ist mit Gefahren verbunden und nicht gestattet. Bitte auf Eure Kinder achten!**

Vorsicht auch beim Spielen und Hüpfen in der Spielscheune & Trampolin.
Kleine Kinder unter Aufsicht der Eltern.

Das Betreten der Stallungen, Maschinenhalle, der Maschinen sowie das Ponyreiten
ist nur nach Absprache erlaubt und **erfolgt auf eigene Gefahr!**

Unsere Getreidelagerung ist kein Spielplatz!

Abreise:

Am Abreisetag die Wohnung bitte besenrein bis 10 Uhr, oder nach Absprache verlassen. Die Abrechnung erfolgt in bar am Ende der Aufenthaltes.

Schlüssel bitte bei uns abgeben oder von **außen in der Wohnungstüre stecken lassen!**

Danke!

Für Ausflugtipps und Restaurantempfehlungen stehen wir Euch natürlich gerne zur Verfügung!

Wir wünschen Euch einen schönen, erholsamen Urlaub!

Christoph mit Yannik, Annika und Luca



PREISE

	2021	2022	
Wohnung Nemos Koje (EG; 66 qm)			
Wohnung Simbas Nest (OG; 64 qm)			
Wohnung Lillis Körbchen (EG; 70 qm)			
1 Tag für bis zu 4 Personen	87,-- €	95,-- €	
jede weitere Person	10,-- €	10,-- €	
Wohnung Merlins Zauber (OG; 61 qm)			
1 Tag für bis zu 4 Personen	84,-- €	90,-- €	
jede weitere Person	10,-- €	10,-- €	
—> (Kinder bis 1 Jahr sind frei)			
Zuschlag für Aufenthalt unter 7 Nächte	50,-- €	50,-- €	
Doppelzimmer/ 2 Personen/ pro Nacht	65,-- €	72,-- €	
Kurzzuschlag	45,-- €	45,-- €	
Handtuchwechsel		4,--€/Set	
Ab 8 Übernachtungen ist 1 Handtuchwechsel gratis (Bitte kommen Sie deshalb auf uns zu)			
Bettwäschewechsel		5,--€/Set	
Reitangebot für unsere Gäste-Kinder: (min. 3 Kinder)			
Ca 1/2 Std. Spazierritt	je Kind	13,-- €	15,-- €
Für fortgeschrittene Kinder	ein Ausritt	25,-- €	25,-- €
Waschmaschinen-Nutzung:			
Bis 60° Wäsche	je Waschgang		2,-- €
Kochwäsche	je Waschgang		2,50 €
Getränkesservice (bitte kommen Sie bei Interesse auf uns zu!)			
Wasser 1l			2,-- €
Apfelsaft 1l			3,60 €

INFOS

Freibäder/Erlebnisbäder/Badeseen/Sauna

- kleines Freibad in Kirchheim (mit Planschbecken), ca. 5 Autominuten
- Freibad in Lauda-Königshofen, ca. 15 Autominuten
—> großer, getrennte Nichtschwimmer- und Schwimmerbecken, schöner Kleinkindbereich + Spielplatz
- Freibad in Tauberbischofsheim, ca. 15 Autominuten
- Solymar Therme Bad Mergentheim, Wellnesswelt mit Therme, Sauna, Familienbad
- mit zwei Fun-Rutschen, Sportbad und Spa, ca. 20 Autominuten
- Nautiland Würzburg, Erlebnisbad, ca. 25 Autominuten
- Saunapark Kist, ca. 15 Autominuten
- Saunagänge sind auch im Hotel Bären in Wittighausen möglich!
- Erlabrunner Badensee, ca. 35 Autominuten
- Rinderfelder See, ca. 35 Autominuten
- Hollenbacher See, ca. 35 Autominuten

Sportmöglichkeiten

- Reitstall Familie Konrad, Wittighausen
—> Reitunterricht Englisch/Western über uns buchbar
- Kegelbahn im Gasthaus Zum Löwen, Wittighausen, Tel. 09347/210
- Kanutouren, bzw. Kanuverleih in Igersheim, Tel. 07931/2229
- Fahrradtouren auf dem Taubertal-Radweg oder auch am Main,
- mit Zwischenstopp an Badebucht, entlang
- Nordic-Walking oder Jogging direkt vor der Tür

Einkaufen

Wittighausen

- Edeka Landwehr mit Bäckerei und Metzgerei, Brunnengasse 7
—> Straße zwischen Bäckerei Bächtle und Raiffeisenbank
- Bäckerei Bächtle

Gaubüttelbrunn

- Landmetzgerei Herrmann, Hauptstr. 11

Allersheim

- Hofmetzgerei Engert, Hauptstr. 16

Schöne Biergärten

- Eisner Mühle Ristorante-Pizzeria, Grünsfeld, Steinbachstr. 9, Tel. 09346/929494 —> mit kleinem Spielplatz für die Kinder
- Gasthaus Zum Stern, Gutbürgerliche Küche, Bütthard, Hauptstr. 4, Tel. 09336/801
- Georgsmühle, Lauda-Königshofen, Balbachtalstr. 1, Tel. 09343/65405
- Jägerhaus, Grünsfeld, Leuchtenbergstraße 19, Tel. 09346/1885

Gaststätten

(gerade an Sonn- & Feiertagen, sowie an den Wochenenden bitte tel. reservieren!)

Wittighausen

- Zum Bären, Tel. 09347/246
- Zum Löwen, Tel. 09347/210 (Mittagstisch nur auf Vorbestellung)
- Zum Hirschen, Tel. 09347/233

Kirchheim

- Pizzeria an der Durchgangsstraße (zu empfehlen)
- Grieche in der Sportgaststätte
- Mai Linh Restaurant Zum Alten Bahnhof
(alter Eisenbahnwagen zum „Speisewagen“ umfunktioniert)

Grünsfeld

- Eisner Mühle, Tel. 09346/923326

Bütthard

- Henneberger, Tel. 09336/833
- Gasthaus Stern, Tel. 09336/801

Gerchsheim

- Badischer Hof, Tel. 09344/369 (Montags geöffnet)

Distelhausen

- Brauereigaststätte, Tel. 09341/805820 (tägl. Ab 11 Uhr geöffnet)

Café

- Blumencafé Pustebume, Wittighausen

Frisör

- Nicole - Dein Friseur, Unterwittighausen, Tel. 09347/9299650

Ärzte

- Allgemeinarzt Dr. Bran, Beckengäßlein 12, Wittighausen, Tel. 09347/310
- Zahnärztin Dr. Raddatz, Wittighausen, Tel. 09347/256
- Zahnarzt Dr. Stumpf, TBB, Tel. 09341/1512
- Naturheilpraxis Angelika Deckert, Tel. 09347/929350
- Frauenarzt Dr. Woopen, TBB, Tel. 09341/7727
- Kinder- & Jugendärzte Dr. Haaf/Dr. Ebert, TBB, Tel. 09341/3100

Apotheken

- St. Michael, Kirchheim, Tel. 09366/6933 (Kurierdienst)
- Achatius-Apotheke, Grünsfeld, Tel. 09346/92050

Krankenhäuser

- Kreiskrankenhaus TBB, Tel. 09341/8000
- Caritas-Krankenhaus MGH, Tel. 07931/580 (auch mit Kinderklinik)
- Klinikum Würzburg, Tel. 0931/201-0 oder 201-1
- Kinderklinik am Mönchberg, Würzburg, Tel. 0931/804020

Müll-Trennung/Entsorgung

Plastikmüll/Tetra Packs/Müll mit „Gelben Punkt“ entsorgen Sie bitte in unserer Garage bzw. Werkstatt im „Gelben Sack“.

Altglas sammeln wir direkt neben dem „Gelben Sack“ in der Garage.

Für Altpapier, Pappe, Zeitschriften finden Sie ebenfalls neben dem „Gelben Sack“ zwei große blaue Tonnen, mit „Altpapier“ gekennzeichnet.

Windeln bitte in die Restmülltonne am Hoftor (im vorderen Hof).

Küchenabfälle und alles Verrottbare dürfen Sie auf den Misthaufen geben.

Herzlichen Dank für Ihre Mithilfe!

Probleme mit Ihrem Kissen?

Sie kommen mit Ihrem Kopfkissen nicht zurecht?

Wir haben für Sie eine kleine Auswahl an verschiedenen Kissen;

bitte kommen Sie auf uns zu!

Wichtig!

Hausarzt:

Dr. Bran, Wittighausen

Tel. 09347/310

Beckengässlein 12

Bitte vorher anrufen!

Weitere Ärzte:

Dr. Zöller, Grünsfeld

Tel. 09346/440

Dr. Ong, Großrinderfeld

Tel. 09349/555

Arzt Schnittger, Gerchsheim

Tel. 09344/1231

Allgemeine Notdienst-Nr.:

Tel. 09343/613707

Von 18.00 Uhr - 7.00 Uhr

Notruf:

Tel. 110

Fernsehe Bedienung:

Fernseher anschalten mit Grundig-Fernbedienung

Fernseher ausschalten mit Grundig-Fernbedienung

Receiver-Fernbedienung an/aus mit

Programme wählen mit Grundig-Fernbedienung



Fernsehprogramme:

Kanal	Programm
1	ARD
2	ZDF
3	Bay. FS
4	Sat. 1
5	RTL Television
6	RTL 2
7	Super RTL
8	PRO 7
9	VOX
10	KIKA
11	Rhein Main TV
12	N24
13	EuroSport
14	N-TV
15	ARTE

IM NOTFALL

Notfallpraxis an der Rotkreuzklinik Wertheim

Carl-Roth-Str. 1

97877 Wertheim

Öffnungszeiten

Mittwoch 13 – 18 Uhr

Freitag, 16 – 18 Uhr

Samstag, Sonn- und Feiertag: 8 – 18 Uhr

Zentrale Rufnummer für die Gemeinden Großrinderfeld, Grünsfeld, Königheim, Külsheim, Tauberbischofsheim, Werbach, Wertheim, Wittighausen und Lauda-Königshofen:

Telefon 01806 093420 (ab Samstag, den 15. März 2014, 08:00 Uhr freigeschalten)

Notfallpraxis am Caritas-Krankenhaus Bad Mergentheim

Uhlandstr. 7

97980 Bad Mergentheim

Öffnungszeiten

Samstag, Sonn- und Feiertag 9 – 22 Uhr

Zentrale Rufnummer für die Gemeinden Dörzbach, Krautheim, Assamstadt, Bad Mergentheim, Boxberg, Creglingen, Igersheim, Niederstetten, Weikersheim und Ahorn:

Telefon 01806 079310 (ab Dienstag, den 01. April 2014, 18:00 Uhr freigeschalten)

So funktioniert es

Der Login ist für die Nutzer des MeinHotspot-WLANs denkbar einfach. Nur drei Schritte sind nötig, um sich zum Internet zu verbinden. Der Login funktioniert mit nur einem Klick.

Probieren Sie es live aus ► www.meinhotspot.com/login



1

In der Nähe eines MeinHotspot-Standortes suchen die Nutzer nach verfügbaren WLAN-Netzen. Nach dem Klick auf das MeinHotspot-WLAN verbindet sich das Gerät und der Gast wird über den Web-Browser auf unsere Login-Seite weitergeleitet.



2

Auf der Login-Seite muss der Nutzer die geltenden Bedingungen akzeptieren, indem er auf den Button „jetzt kostenfrei anmelden“ klickt. Das Gerät wird daraufhin eingeloggt und beim MeinHotspot-Service angemeldet.



3

Die Weiterleitung findet automatisch statt.




Das war's.
Der Nutzer ist online und kann lossurfen.

Shooting auf dem Bauernhof

FOTOSTUDIO PROFIL

www.fotostudio-profil.de

 andrea_fotografiert

 Fotostudio Profil



Restaurant & Café Empfehlungen

Blumencafé Pustebume
4,8 ★★★★★ (88)
Café · Geschlossen



Überblick Neues Menü Rezensionen



✓ Speisen vor Ort · ✓ Zum Mitnehmen ·
✗ Lieferdienst

Königstraße 5, 97957
Wittighausen



Dienstag	10:00–12:00 15:00–17:00
Mittwoch	10:00–12:00 15:00–17:00
Donnerstag (Christi Himmelfahrt)	10:00–12:00 15:00–17:00 <i>Die Öffnungszeiten können abwe</i>
Freitag	10:00–12:00 15:00–17:00
Samstag	10:00–12:00
Sonntag	14:00–15:30
Montag	Geschlossen

Änderung vorschlagen

09347 95022

Cafehaus Schatztruhe
4,8 ★★★★★ (70)
Bistro · Geschlossen



Überblick Menü Rezensionen Fotos



✗ Speisen vor Ort · ✓ Zum Mitnehmen ·
✗ Lieferdienst

Hauptstraße 9, 97286
Sommerhausen



Dienstag	Geschlossen
Mittwoch	11:30–18:00
Donnerstag (Christi Himmelfahrt)	11:30–18:00 <i>Die Öffnungszeiten können abwe</i>
Freitag	11:30–18:00
Samstag	11:30–18:00
Sonntag	12:00–17:00
Montag	11:30–17:30

Änderung vorschlagen

09333 1551

Espresso-Bar Italia
4,5 ★★★★★ (143)
Espresso-Bar · Geöffnet



ÜBERBLICK MENÜ REZENSIONEN FOTOS



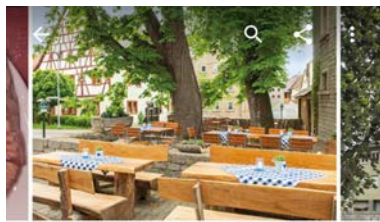
✗ Speisen vor Ort · ✓ Zum Mitnehmen ·
✗ Lieferdienst

Deutschordenplatz 4, 97980
Bad Mergentheim



Dienstag	10:00–22:00
Mittwoch	10:00–22:00
Donnerstag (Christi Himmelfahrt)	10:00–22:00 <i>Die Öffnungszeiten können abw</i>
Freitag	10:00–22:00
Samstag	10:00–22:00
Sonntag	11:00–17:00
Montag	10:00–22:00

Änderung vorschlagen



Gasthaus Zum Stern
4,6 ★★★★★ (74) · €
Biergarten · Geschlossen

Überblick Neues Rezensionen Fotos



✗ Speisen vor Ort · ✓ Zum Mitnehmen ·
✗ Lieferdienst

Hauptstraße 4, 97244 Bütthard
5,3 km



Dienstag	Geschlossen
Mittwoch	Geschlossen
Donnerstag (Christi Himmelfahrt)	11:00–14:00 17:00–21:00 <i>Öffnungszeiten an Feiertagen</i>
Freitag	17:00–22:00
Samstag	17:00–22:00
Sonntag	11:30–14:00 17:00–22:00
Montag	Geschlossen

Café Klatschmohn
4,8 ★★★★★ (48)
Café · Geschlossen



Überblick Menü Rezensionen Fotos



Kein Lieferdienst · Zum Mitnehmen

Café Klatschmohn Veronika
Baumann, Hintere G. 1, 97950
Großbrinderfeld
7,6 km



Dienstag	Geschlossen
Mittwoch	Geschlossen
Donnerstag (Christi Himmelfahrt)	Geschlossen <i>Die Öffnungszeiten können abwe</i>
Freitag	Geschlossen
Samstag	14:00–19:00
Sonntag	12:00–19:00
Montag	Geschlossen

Änderung vorschlagen

09349 1521

Gasthaus Henneberger
4,6 ★★★★★ (116)
Restaurant · Geschlossen



Überblick Menü Rezensionen Fotos



✗ Speisen vor Ort · ✓ Zum Mitnehmen ·
✗ Lieferdienst

Marktpl. 9, 97244 Bütthard
5,3 km



Dienstag	Geschlossen
Mittwoch	Geschlossen
Donnerstag (Christi Himmelfahrt)	17:00–22:00 <i>Die Öffnungszeiten können abwe</i>
Freitag	17:00–22:00
Samstag	17:00–22:00
Sonntag	11:00–14:30 17:00–22:00
Montag	Geschlossen

Änderung vorschlagen

09336 833

Restaurant & Café Empfehlungen

Mai Linh Restaurant
Zum Alten Bahnhof
4,5 ★★★★★ (138)
Restaurant · Geschlossen

Überblick Menü Rezensionen Fotos

ANRUF ROUTE TEILEN SPEICHERN

Speisen vor Ort · Zum Mitnehmen ·
Lieferdienst

Konsul-Metzing-Straße 5,
97268 Kirchheim
4,6 km

Dienstag	11:00–14:00 17:00–20:30
Mittwoch	11:00–14:00 17:00–20:30
Donnerstag (Christi Himmelfahrt)	11:00–14:00 17:00–20:30 <i>Die Öffnungszeiten können abwe</i>
Freitag	11:00–14:00 17:00–20:30
Samstag	11:00–14:00 17:00–20:30
Sonntag	11:00–14:00 17:00–20:30
Montag	Geschlossen

Änderung vorschlagen

09366 9818858

Gran fonte Inh. Franco
Girbone
4,6 ★★★★★ (176) · €€
Italienisches Restaurant
Geschlossen

Überblick Menü Rezensionen Fotos

ANRUF ROUTE SPEICHERN WEBSITE

Speisen vor Ort · Zum Mitnehmen ·
Lieferdienst

Steinbachstraße 9, 97947
Grünsfeld

Dienstag	Geschlossen
Mittwoch	11:30–14:00 17:30–22:30
Donnerstag (Christi Himmelfahrt)	11:30–14:00 17:30–22:30 <i>Die Öffnungszeiten können abwe</i>
Freitag	11:30–14:00 17:30–22:30
Samstag	17:00–23:30
Sonntag	11:30–14:30 17:30–22:00
Montag	Geschlossen

Änderung vorschlagen

09346 929494

Pizzeria Lurisia |
Ferienzimmer
4,2 ★★★★★ (93)
Pizzeria · Geöffnet

Überblick Menü Rezensionen Fotos

ANRUF ROUTE TEILEN SPEICHERN

Zum Mitnehmen

Mergentheimer Str. 1, 97268
Kirchheim
3,6 km

Dienstag	18:00–23:30
Mittwoch	18:00–23:30
Donnerstag (Christi Himmelfahrt)	18:00–23:30 <i>Die Öffnungszeiten können abwe</i>
Freitag	18:00–23:30
Samstag	18:00–23:30
Sonntag	11:30–14:00 18:00–23:00
Montag	Geschlossen

Änderung vorschlagen

Musik-Kneipe
Jägerhaus
4,7 ★★★★★ (88) · €
Kneipe · Geöffnet

Überblick Menü Rezensionen Fotos

ANRUF ROUTE TEILEN SPEICHERN

Speisen vor Ort · Lieferdienst

Leuchtenbergstraße 19, 97947
Grünsfeld
6,1 km

Dienstag	19:00–01:00
Mittwoch	19:00–01:00
Donnerstag (Christi Himmelfahrt)	19:00–01:00 <i>Die Öffnungszeiten können abwe</i>
Freitag	19:00–01:00
Samstag	19:00–01:00
Sonntag	17:00–01:00
Montag	Geschlossen

Änderung vorschlagen

09346 1885

JOSEF – DIE WEINBAR
4,9 ★★★★★ (49)
Weinstube · Geschlossen

Überblick Neues Menü Rezensionen

ANRUF ROUTE SPEICHERN WEBSITE

Josef-Schmitt-Straße 15, 97922
Lauda-Königshofen

Dienstag	Geschlossen
Mittwoch	Geschlossen
Donnerstag (Christi Himmelfahrt)	17:00–22:00 <i>Die Öffnungszeiten können abwe</i>
Freitag	17:00–22:00
Samstag	17:00–22:00
Sonntag	Geschlossen
Montag	17:00–22:00

Änderung vorschlagen

0162 6072095

Städte erkunden

Bad Mergentheim

Erleben Sie die Urlaubs- und Gesundheitsstadt Bad Mergentheim inmitten des Lieblichen Taubertals und direkt an der Romantischen Straße. Die charmante Altstadt lädt zum Flanieren, Verweilen und Genießen ein. Blühende Wiesen entlang der Tauber, sonnenverwöhnte Weinberge, eine der schönsten Parkanlagen Deutschlands, die quirlige Fußgängerzone mit attraktiven Geschäften und lebhaften Cafés und das imposante Residenzschloss Mergentheim mit Museum machen Ihren Aufenthalt in Bad Mergentheim zu einem Erlebnis.

Inmitten des Stadtkerns liegt das prächtige Residenzschloss Mergentheim, das auch den Übergang vom lebendigen Zentrum Bad Mergentheims zu den wunderschönen Parkanlagen bildet. Vom 16. bis ins frühe 19. Jahrhundert war hier die Residenz der Hoch- und Deutschmeister. Ein Erbe, das im Deutschordensmuseum - dem Herzstück des Schlosses - auf über 3.000 qm eindrucksvoll erlebbar wird. Umgeben ist das Schloss westlich vom traumhaften Schlosspark, der im Stil eines englischen Gartens angelegt wurde.

- schöne Kurstadt mit historischem Kern
 - Bei Kindern besonders beliebt: Wildtierpark
 - Ausflug ins Solymar
 - Schöner SPIELplatz im Kurpark
- > Fahrt ca. 20 min.



Bad Mergentheim

Wildtierpark

Der Wildpark mit dem wohl größten Wolfsrudel Europas und weiteren über 70 verschiedenen Tierarten bringt Sie zum Staunen.

Im Wildpark Bad Mergentheim kommen Sie den Tieren nahe – sehr nahe sogar. Statt Gittern gibt es hier kaum wahrnehmbare Begrenzungen und naturnahe Anlagen. Ein Tag im Bad Mergentheimer Wildpark ist ein Naturerlebnis, das Ihnen kein Zoo der Welt schenken kann.



Sommer

08.03.2021 - 07.11.2021

Täglich geöffnet,

09:00 Uhr bis 18:00 Uhr, letzter Einlass: 16:30 Uhr.

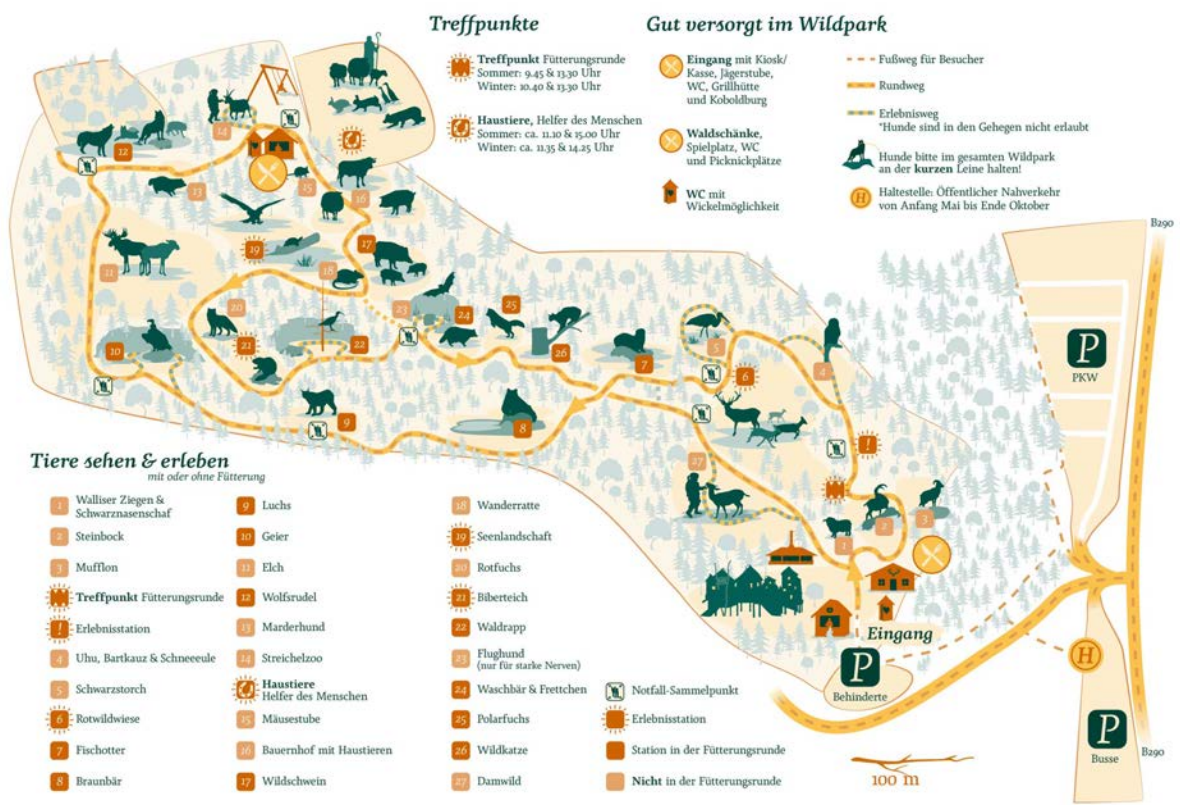
Winter

08.11.2021 - 11.03.2022

Täglich und an allen (!) Feiertagen geöffnet,

10:30 Uhr bis 17:00 Uhr, letzter Einlass: 16:00 Uhr.

z.Zt. dürfen keine Fütterungsrunden stattfinden.



Bad Mergentheim

Solymer Therme

Lassen Sie den Alltag hinter sich und genießen Sie im Vital- und Solebad der mit Premiumzertifikaten ausgezeichneten Solymer Therme die wohltuende Wirkung des Wassers. Hier baden Sie nicht in irgendeiner Sole, sondern in der seit dem 19. Jahrhundert geschätzten Paulsquelle. Gesund und vitalisierend ist auch ein Besuch der Saunalandschaft. Die Aufgussmeister erwarten Sie in fünf verschiedenen Saunen, beispielsweise in der Holzhaussauna auf einer Anhöhe im Saunagarten.



ÖFFNUNGSZEITEN:

SPORT- UND FAMILIENBAD

Täglich & Feiertage 9 bis 22 Uhr

Mo & Mi 7 bis 22 Uhr

VITAL- UND SOLEBAD

Täglich & Feiertage 9 bis 22 Uhr

Fr & Sa 9 bis 23 Uhr

SAUNA

Täglich & Feiertage 9 bis 22 Uhr

Fr & Sa 9 bis 23 Uhr

Vital- und Solebad inkl. Sport- und Familienbad

Montag bis Freitag: 2,50 € Rabatt für Erwachsene, 1,50 € für Kinder!**

	TARIFART	PREIS
Kinder (6-12)	2 Std.	8,50 €
	4 Std.	11,50 €
	Tageskarte	14,50 €
Erwachsene	2 Std.	15,00 €
	4 Std.	18,00 €
	Tageskarte	20,50 €

Städte erkunden

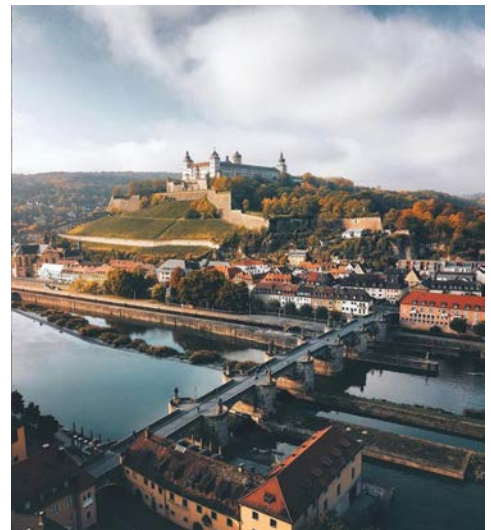
Würzburg

Würzburg ist eine Stadt im deutschen Bundesland Bayern. Es ist für seine Gebäude im Barock- und Rokokostil bekannt, besonders für die Würzburger Residenz aus dem 18. Jahrhundert, mit prächtigen Räumen, einem großen Fresko des venezianischen Künstlers Tiepolo und einem reich verzierten Treppenhaus. Mit seinen zahlreichen Weinstuben, Weinkellern und Weingütern sowie dem charakteristischen Bocksbeutel ist Würzburg das Herz der Weinregion Franken.

130.000 Einwohner, durchschnittlich 41 Jahre alt, machen Würzburg zu einer der jüngsten Städte in Deutschland. Eine alte „junge“ Stadt, verwöhnt vom milden Klima, das exzellente Weine ermöglicht.

Die Festung Marienberg, der Kiliansdom sowie eine Vielzahl weiterer Kirchen, Klöster und Profanbauten setzen glanzvolle Akzente – Höhepunkt ist zweifellos die Würzburger Residenz, die Platz 3 auf der UNESCO Welterbe-Liste für sich beansprucht.

Der Würzburger Hafensommer zieht mit einem breit gefächerten Programm zahlreiche Besucher aus Nah und Fern an.



Würzburg

Festung Marienberg

Die Festung Marienberg liegt nur einen Steinwurf vom Stadtzentrum entfernt auf der linken Mainuferseite. Sie ist von Weinreben umsäumt und blickt hinab auf die alte Universitätsstadt mit ihren Kuppeln, Türmen und Brücken.



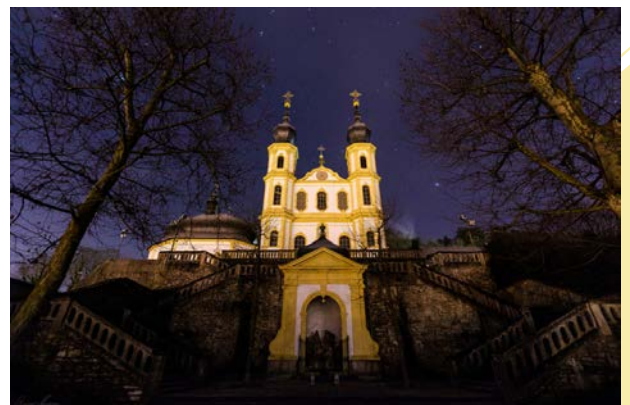
Residenz

Die Würzburger Residenz ist das Hauptwerk des süddeutschen Barock und außerdem eines der bedeutendsten Schlösser Europas. Die UNESCO nahm sie bereits 1981 – als drittes Bauwerk in Deutschland – in die Liste der zum Welterbe gehörenden Objekte auf.



Käppele

Die Wallfahrtskirche, die auf dem Nikolausberg über Würzburg thront, wurde nach Plänen von Balthasar Neumann 1747 – 1750 an eine bereits bestehende Gnadenkapelle angebaut. Zu Fuß ist das Käppele über einen malerischen Stationsweg mit 14 Kapellen zu erreichen.



Würzburg

Alte Mainbrücke

Viel mehr als nur eine Brücke!
Auf dieser Brücke trifft man sich,
genießt den "Brückenschoppen"
und die phantastische Aussicht auf
die Festung Marienberg, das
Käppele und die Weinberge
Würzburgs. Atmosphäre pur!



Marienkapelle

Die imposante spätgotische
Hallenkirche der Bürgerschaft auf
dem Unteren Marktplatz gilt als ein
Höhepunkt der Kunstgeschichte
Würzburgs. Der Bau der
Marienkapelle wurde 1377
begonnen und mit dem Turmbau
gegen 1480 vollendet.



Familienspaß

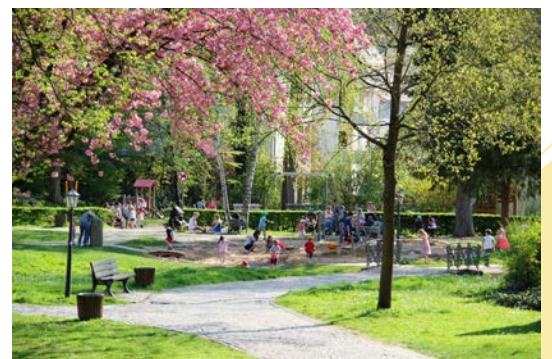
- Go-Kart-Fahren beim Mainfranken Motodrom
- Kinderland: Indoor-Spielplatz mit Kletterwand, Trampolinanlage u.v.m.
- Sky and Sand Würzburg: Trampolinhalle und Beachlife
- Ballonteam Jens Klähn: Ballonfahrten
- Der Hochseilgarten Frankenturm in Eibelstadt (in den Wintermonaten geschlossen)
- Steinweinpfad: Wandern in der weltberühmten Weinlage "Würzburger Stein". Länge ca. 4 km.
- Minigolfanlage an der Löwenbrücke: mit Straßenbahnlinie 3 oder 5 bis Haltestelle "Löwenbrücke"

Städte erkunden

Tauberbischofsheim

Tauberbischofsheim liegt im „Lieblichen Taubertal“, eine der schönsten deutschen Landschaften, und am Beginn der Touristikroute „Romantische Straße“. Weltweit bekannt ist Tauberbischofsheim als Fechterhochburg. Allein bei Olympischen Spielen sowie Welt- und Europameisterschaften erkämpften die Sportlerinnen und Sportler des Fecht-Clubs-Tauberbischofsheim inzwischen über 390 Medaillen.

Neben einer historischen Altstadt mit neugotischem Rathaus inklusive Glockenspiel und sehenswertem Rathaussaal, den zahlreichen fränkischen Fachwerkgebäuden, den engen Gassen, Kirchen und Kapellen, dem Kurmainzischen Schloss und dem Türmersturm als Wahrzeichen der Stadt und dem Schmuckbrunnen mit Riemenschneiderfigur, beeindrucken zudem der neu gestaltete Marktplatz und die neu gestaltete Fußgängerzone, die mit ihren Einzelhandelsgeschäften, Cafés und Restaurants zum Flanieren, Betrachten und Einkehren einlädt.



Tauberbischofsheim

Bauernhofmuseum

Distelhausen war bis 1955, geprägt durch die vielen kleinen landwirtschaftlichen Betriebe (Realteilung), ein reines Bauerndorf.

Der Wunsch des Betreibers ist es, mit dieser Zusammenstellung die landwirtschaftliche Vergangenheit und die damit verbundene Erzeugung von Nahrungsgütern für den Menschen in Erinnerung zu halten. Er möchte unseren Kindern und Enkeln das damalige Leben und Arbeiten ihrer Vorfahren zeigen und nahebringen. Denn mit dem Verschwinden der Bauern in den Dörfern, verschwindet auch immer mehr die Kultur, die bäuerliche Struktur, sowie die dörfliche Gemeinschaft!



Bertold Hollerbach

Lindenstr. 19

97941 Tauberbischofsheim - Distelhausen

Tel.: 09341 848689

www.bauernhofmuseum-distelhausen.de

Nach Vereinbarung ab 8 Personen jederzeit möglich.

Städte erkunden

Weikersheim

... eingebettet im Tal der Tauber, inmitten romantischer Landschaft von Wald und Reben. Weikersheim bietet eines der bedeutendsten Renaissance-Schlösser Deutschlands mit nahezu vollständig erhaltener Inneneinrichtung und einem im barocken Stil von Versailles angelegten prächtigen Schlossgarten.

Der Marktplatz mit seinen stattlichen Amtshäusern, dem Kornbau mit Tauberländer Dorfmuseum, der gotischen Stadtkirche und dem Rokokobrunnen ist von einzigartiger Geschlossenheit. Weikersheim, eine gastfreundliche Stadt von edler Schönheit, mit einer lebendigen Geschichte und dem noch heute spürbaren fürstlichen Charme erwartet Sie.



Weikersheim

Schloss Weikersheim

Schloss, Schlossgarten und Residenzstadt – Weikersheim ist so perfekt erhalten, dass die gräfliche Familie des 18. Jahrhunderts heute ohne zu zögern wieder in ihr Reich einziehen könnte. Kein Wunder, wenn sich heutige Besucher wie in einem Dornröschenschloss fühlen und in das Leben früherer Jahrhunderte eintauchen. Der um 1600 entstandene Rittersaal ist so überwältigend reich ausgestattet, dass es fast mehrere Besuche braucht, um die vielen Einzelheiten zu entdecken. Der Schlossgarten gehört zu einem der schönsten Gärten Deutschlands und lädt zum Lustwandeln ein.



Gelbes Haus | Wildschweinwald

Abenteuer pur, da laufen einem schon mal fast "zahme" Wildschweine über den Weg. (Mit eingezäumten Spielplatz und Biergarten)



Kleintiermarkt

Jeden 1. Sonntag im Monat
-> auch sehr interessant

Städte erkunden

Wertheim

ZWEI FLÜSSE - EINE REGION -
TAUSEND MÖGLICHKEITEN

Lernen Sie Wertheim kennen - einst mittelalterliche Residenzstadt und bis heute durch und durch romantischer Charakter, der zu Auszeiten, Zeitreisen, Streifzügen und Erlebnissen einlädt. Eine Stadt, deren historische sowie kulturelle Fülle belebt und die unerwartete Begegnungen bereithält. Gleichzeitig macht Wertheim gelassen. Majestätische, vom Wein geprägte Fluss- und Kulturlandschaften erden und bereichern uns. Wertheim ist ein Ort, an dem die Seele am liebsten zu Fuß geht. Umgeben von berührend schöner Natur, die viele inspiriert oder neu durchstarten lässt - zum Beispiel in ein bewussteres Leben. Entdecken Sie Wertheim in all seinen Facetten - wir helfen gerne bei jeder Art von Reise!



Wertheim

Burg Wertheim

Die Burg Wertheim ist eine der schönsten und größten Burgruinen Deutschlands. Eindrucksvoll ist der herrliche Ausblick über die Altstadt mit den Flusslandschaften von Main und Tauber. Das Wahrzeichen der Stadt Wertheim zählt zu den beliebtesten Ausflugszielen zwischen Spessart und Odenwald.



Kloster Bronnbach

Die ehemalige Zisterzienserabtei Bronnbach aus dem 12. Jahrhundert befindet sich im Taubertal nahe der großen Kreisstadt Wertheim. Ein Besuch dieser Top-Sehenswürdigkeit sollte bei keinem Besuch fehlen!



Wertheim Village

Im Dorfstil angelegtes Outlet-Center im Freien mit mehr als 100 Geschäften beliebter Marken.



Städte erkunden

Sommerhausen

Sommerhausen liegt im schönen Maintal, südlich von Würzburg.

Umgeben von Wein- und Obstgärten ist Sommerhausen der ideale Ort zum Entspannen und zum Erkunden der reichen Kulturschätze des Frankenlandes.

Selten finden Sie eine Ortschaft, deren Ambiente so von Winzern, Bauern und Künstlern geprägt wurde, wie Sommerhausen. Essen und trinken können Sie überall, aber wo finden Sie dazu erlesenen Schmuck, wertvolle Antiquitäten, Galerien mit zeitgenössischer Kunst, Kunstwerke aus Glas und Keramik, Kunsthandwerk und Kunstgewerbe? Wo können Sie interessante Märkte besuchen, Seminare veranstalten, Konzerte hören oder abends ins Theater gehen? Und all dies in einem von einer Stadtmauer umgebenen Ort, in dem mittelalterliches Flair sich mit dem Leben unserer Zeit glücklich verbinden – in Sommerhausen.



Sommerhausen

Tierpark Sommerhausen

Ob beim Streicheln, Ponyreiten, Füttern oder einfach nur beim Rundgang durch den Tierpark - lassen Sie sich verzaubern von der Schönheit der Tiere.

Der Naturerlebnisspielplatz bietet großen und kleinen Besuchern viele Gelegenheiten um einmal richtig herumzutollen.

Nach all den spannenden Erlebnissen im Tierpark verköstigt Sie das Team des Cafés mit vielen leckeren Speisen und Getränken für den großen und kleinen Hunger.



Badebuchten Sommerhausen



Städte erkunden

Rothenburg

Rothenburg ob der Tauber ist Romantik pur. Kaum eine andere Stadt verkörpert so eindrucksvoll und lebendig Geschichte. Hier sprechen gleichsam die Steine: Sie erzählen von Königen und Kaisern, von den Geheimnissen und dem Zauber des Mittelalters. Gäste aus aller Welt genießen jährlich im Schutze der Mauern eine träumerische Auszeit von der ruhelosen Gegenwart. Allabendlich führt der Nachtwächter durch die malerischen Gassen: ein unvergessliches Erlebnis! Große Anziehungskraft übt auch die St.-Jakobs-Kirche mit ihrem berühmten Heilig-Blut-Altar von Tilman Riemenschneider aus. Auf dem um die Altstadt führenden Turmweg werden Rothenburgs Tore und Türme anschaulich erläutert.



Rothenburg

Das Plönlein

Viele meinen, ein gelbes Fachwerkhaus vor dem Eingang zum Spitalviertel sei mit dem Begriff Plönlein gemeint. Das **schiefe, krumme Haus** steht tatsächlich im Zentrum des Plönleins. Übersetzt heißt der Begriff Plönlein nämlich „**Kleiner Platz am Brunnen**“.



Käthe Wohlfahrt Weihnachtsmuseum

Das Weihnachtsmuseum von Rothenburg ob der Tauber erklärt, wie das Weihnachtsfest in Deutschland früher gefeiert wurde und wie sich gewisse Bräuche in unterschiedlichen Regionen des Landes entwickelten.



Der Burggarten

Wo steht in Rothenburg ob der Tauber die Burg? Eine Burg gibt es in Rothenburg ob der Tauber schon lang nicht mehr, die einstige Stauferburg wurde zerstört. Lang hält die Enttäuschung aber nicht an, denn an ihrer Stelle erstreckt sich dafür die grüne Oase Rothenburgs, der Burggarten.

